



Piccoli Comuni e pagoPA.

La questione dell'interoperabilità sostenibile

Gianpiero Zaffi Borgetti, *IFEL Fondazione ANCI*

Roma, 12 gennaio 2020

La scadenza del 28 febbraio

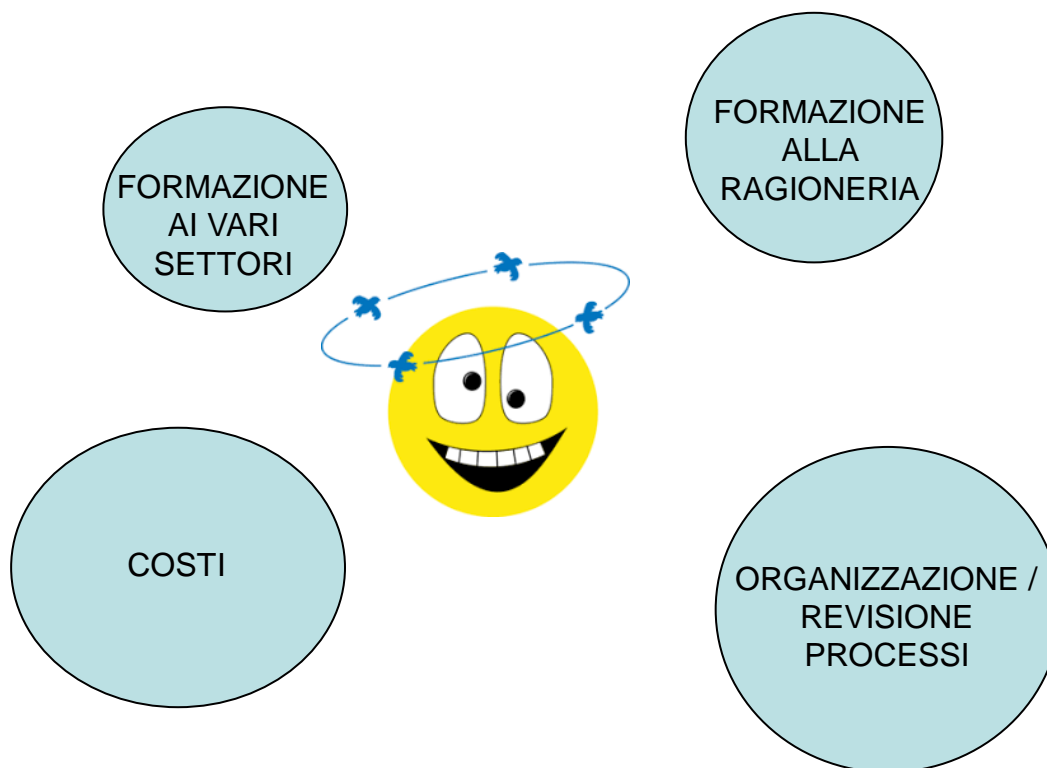
Il Decreto Legge “semplificazione e innovazione digitale” prevede interventi ed impegni da attuare entro 28 febbraio 2021:

- ✓ integrare nei propri sistemi informativi *SPID* e *CIE* come unico sistema di identificazione per l’accesso ai servizi digitali;
- ✓ integrare la piattaforma *pagoPA* nei sistemi di incasso per la riscossione delle proprie entrate;
- ✓ avviare i progetti di trasformazione digitale necessari per rendere disponibili i propri servizi sull’*App IO*

pagoPA: l'adozione da parte dei Comuni

- ✓ adesioni in crescita, circa al 90%
- ✓ i Comuni attivi crescono, ma non sono la maggioranza
- ✓ la capacità di adesione non dipende dalla dimensione dell'ente
- ✓ la capacità di attivazione dipende dalla dimensione dell'ente
- ✓ transazioni in crescita

Le criticità percepite



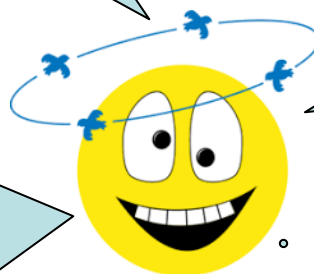
Perché un comune, anche piccolo, ha più intermediari/partner?

Alcuni fornitori hanno imposto il servizio di intermediazione per poter usufruire di funzionalità necessarie ad abilitare alcuni servizi di pagamento [41%]

Non è stata individuata una soluzione nel mercato in grado di gestire tutti i servizi dell'ente [29%]

Non è stata individuata una soluzione nel mercato completa dal punto di vista funzionale (es. riconciliazione pagamenti) [18%]

Altro [16%]

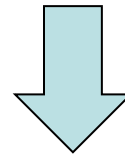


L'«interoperabilità sostenibile»

- ✓ il confronto con il territorio – meglio se preliminare alla definizione degli obblighi
- ✓ il confronto con tutti i soggetti coinvolti (psp, intermediari, partner tecnologici, soggetti aggregatori)
- ✓ l'anticipazione delle criticità – sperimentazioni, fasi pilota
- ✓ sostegno garantito a tutti – es. intermediazione di base
- ✓ soluzione tecnologica sostenibile - rispetto ai requisiti dell'interoperabilità e del colloquio A2A; necessità di standard per evitare la moltiplicazione dei costi

L'Avviso Pubblico per l'assegnazione delle risorse del Fondo per l'Innovazione

- ✓ contributi
- ✓ modalità di accesso semplificata
- ✓ non occorrono progettazioni preliminari
- ✓ l'erogazione è condizionata al raggiungimento dei risultati
- ✓ presentare la domanda non costituisce vincolo



occasione da non mancare !!!



Grazie!

scrivi a

gianpiero.zaffiborgetti@fondazioneifel.it

